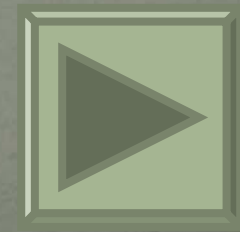


A GEOGRAFIA E A ORGANIZAÇÃO DO ESPAÇO

Prof. Antonio
Geografia Geral



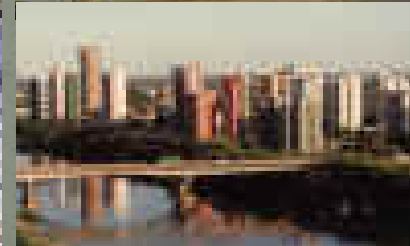
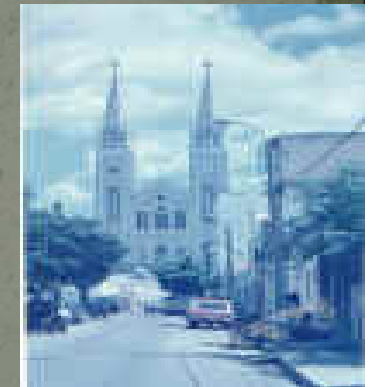
Conceitos básicos da Geografia: Espaço, Paisagem e Lugar.

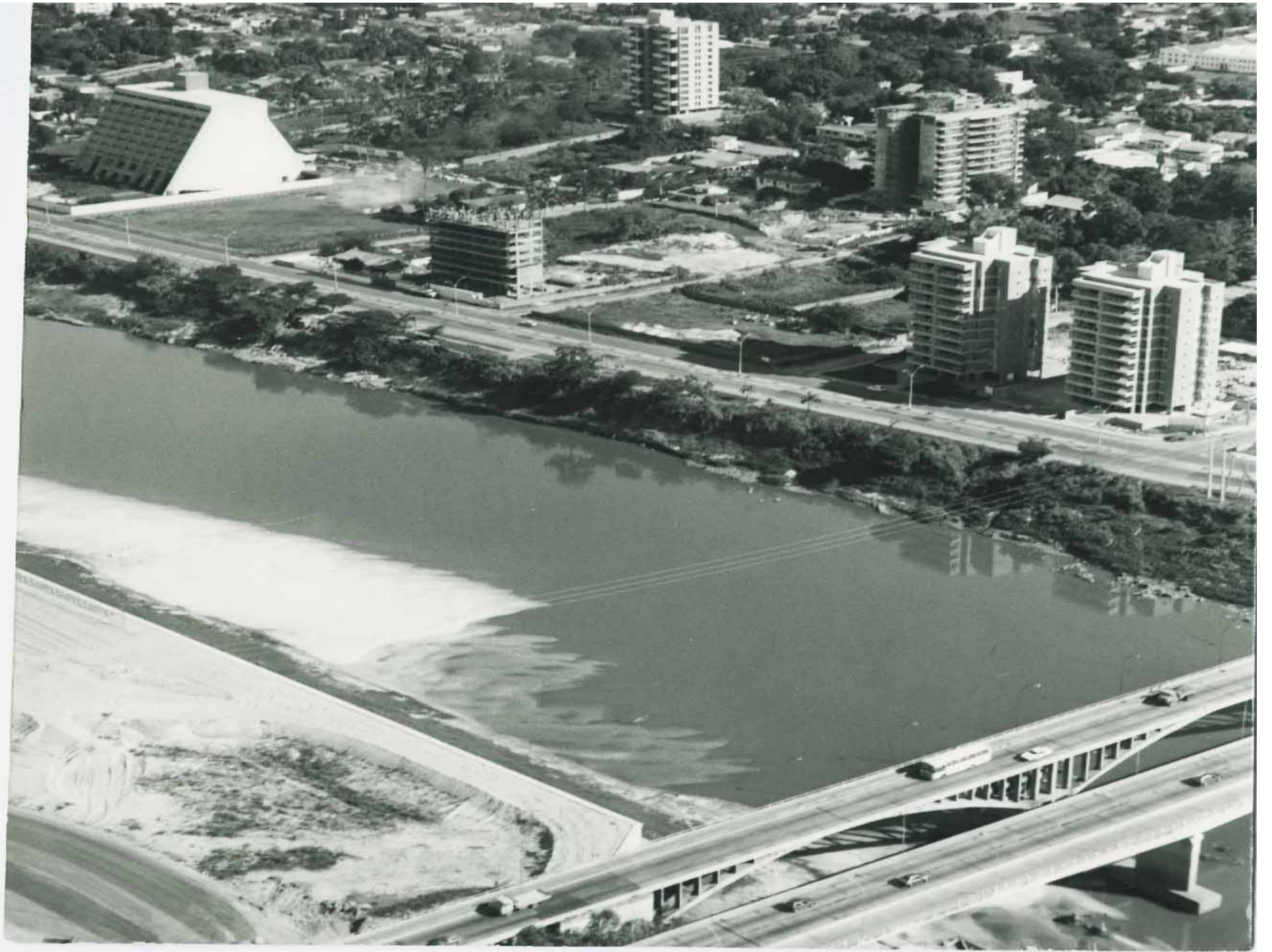
- Espaço geográfico – é o que se apresenta como um conjunto indissolúvel, resultado de fenômenos naturais e ações humanas.

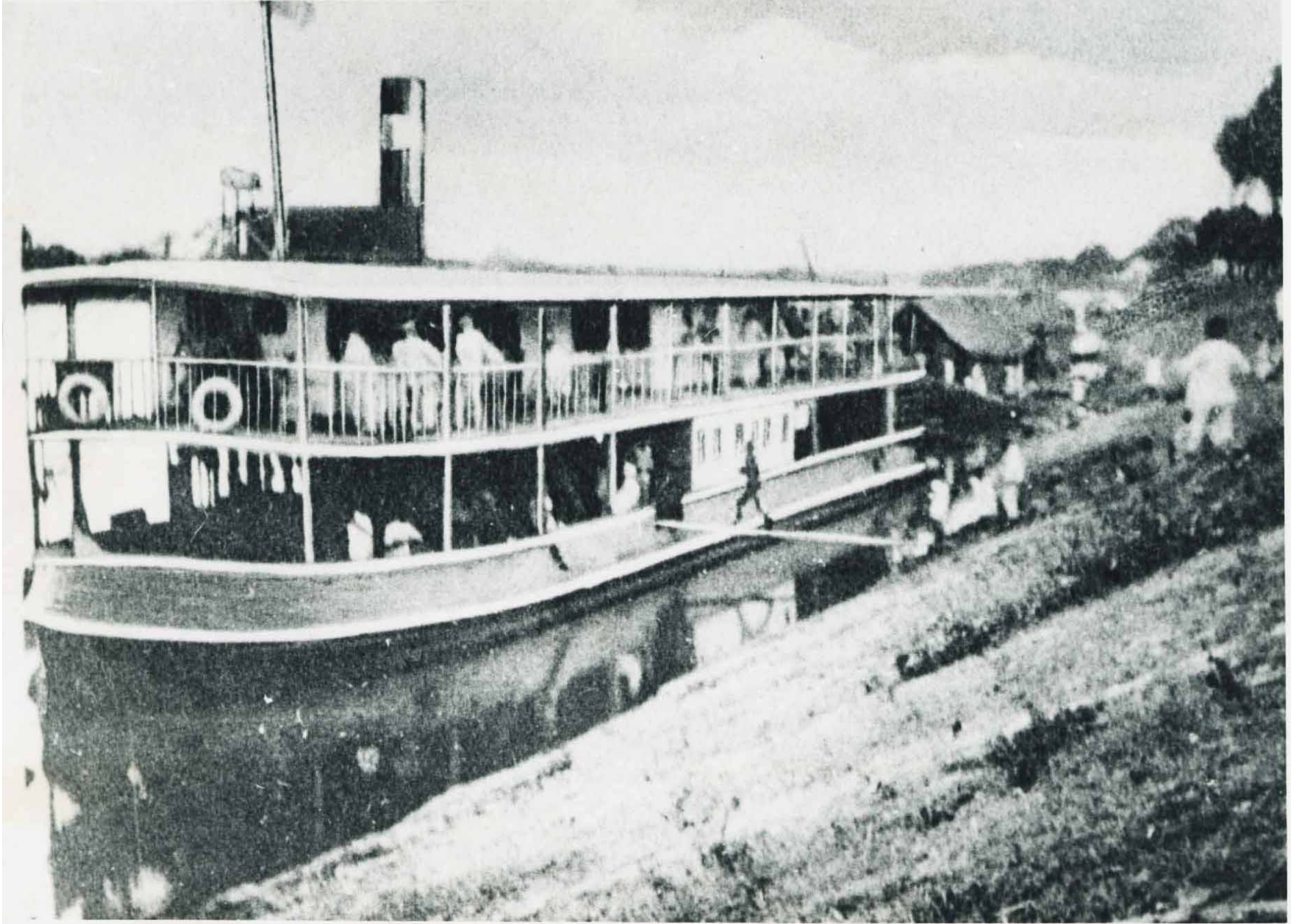


Paisagem: é tudo que nossa visão pode distinguir, ou seja, é tudo que podemos ver, podendo ser subdividida em DOIS grupos:

- 1: a paisagem natural / física: elaborado pelo conjunto de ações da própria natureza ao longo do tempo.
- 2 - paisagem cultural / artificial / humanizada: feita através da ação humana a partir de sua capacidade técnica, econômica e cultural.



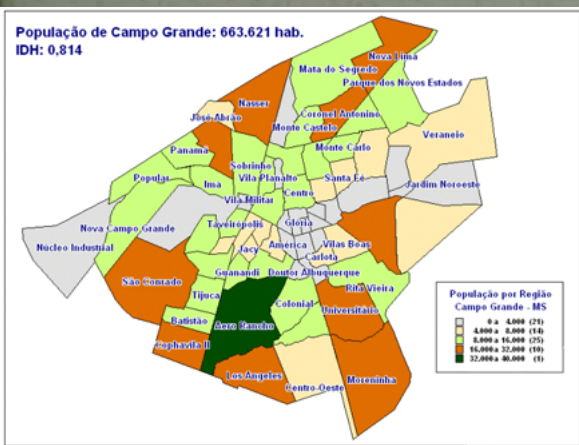




Lugar: espaço próximo, conhecido, vivenciado e pelo qual se adquire certa afetividade ou envolvimento emocional.



População de Campo Grande: 663.621 hab.
IDH: 0,814



O DESENVOLVIMENTO DA GEOGRAFIA: a necessidade de compreensão do mundo.



- *A humanidade desde os tempos mais remotos tem a necessidade de compreender o mundo, do que acontece a sua volta a partir das inter-relações entre os aspectos físicos e culturais. Assim desde a antiguidade são organizados dados relativos ao planeta, chamando tais conhecimentos de GEOGRAFIA "estudo da superfície terrestre". Gregos, romanos, egípcios e navegadores foram importantes nesse processo. Além da forma e dimensões da Terra (Geodésia) foram tratados temas como vegetação, clima, fauna, povos, culturas, a partir da descrição de lugares e regiões.*
- Durante o séc. VII apoiado por objetivos militares de expansão e organização dos territórios houve um grande desenvolvimento da Geografia. (Muçulmanos: África, Ásia e Europa).
- Na Idade Média ocorre um revés, já que os questionamentos sobre o mundo passaram a ser dado pela igreja.

A GEOGRAFIA E A EXPANSÃO DO HORIZONTE GEOGRÁFICO.

- A partir das Grandes Navegações houve uma nova expansão do horizonte geográfico com a descoberta de novos continentes, povos, climas, vegetações, etc.
- No séc. XVIII o horizonte geográfico expandiu-se ainda mais com a efetiva colonização de áreas como Austrália, Sibéria e Nova Zelândia.
- Até então a Geografia apresentava duas grandes tendências: 1 - estudo matemático sobre a forma/dimensão da terra, com cartografia e astronomia. 2 - descrição de lugares exóticos, povos, cultura e seus modos de vida em seu espaço de vivência.

A GEOGRAFIA MODERNA

- Geografia Moderna (séc. XIX): nasce com Humboldt e Ritter (alemães), que criam leis e métodos, sistematizaram a Geografia e a criam como ciência, que passou a ser ensinada em universidades e escolas.



Humboldt



- O determinismo geográfico: desenvolvido por Frederich Ratzel (alemão) e que colocava o homem como fruto do meio em que vive (mais ou menos capaz, desenvolvido, inteligente, etc), influenciados por fatores como o clima dentre outros.
- Desenvolve os conceitos de *território* e de *espaço vital*. Segundo a qual um estado seria forte, rico e desenvolvido medindo-se a sua extensão territorial (área).
- Suas teorias são apropriadas por Adolf Hitler e colocadas em prática durante a 2ª Guerra Mundial. Hitler afirmava que sua raça ariana era a melhor, pura e que não deveria se misturar com outras raças e assim sendo teria mais direitos sobre quaisquer outras coisas do que outros povos.

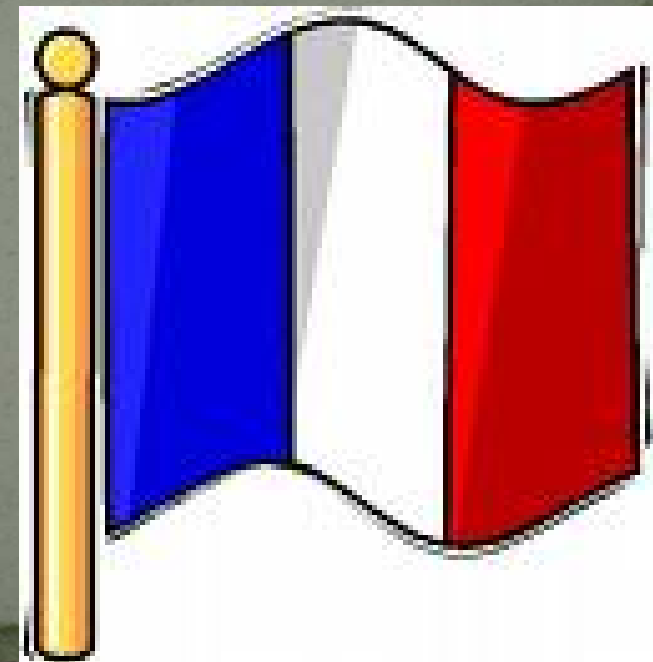
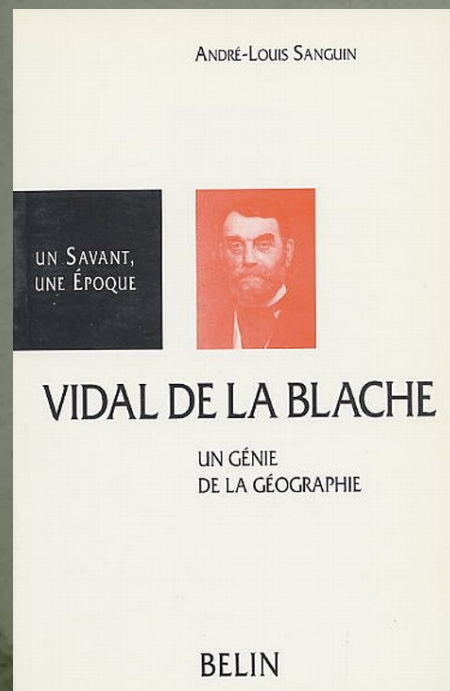


LIÇÃO 7
ESPAÇO VITAL
(Lebensraum)

Região fértil ou território industrial rico ocupado por outrem.



- O possibilismo: da escola francesa desenvolvida por Vidal de La Blache (francês), contrapõem-se as idéias ratzelianas. Admite o homem como ser cultural e técnico que tem possibilidades de modificar o espaço e o meio em que vive, segundo sua capacidade científica e tecnológica.
- A escola possibilista francesa é rival da escola determinista alemã. Sendo que as duas teorias procuram legitimar seus projetos geopolíticos.



- A Geografia crítica ou marxista: que tem entre seus principais teóricos o brasileiro Milton Santos faz severas crítica à Geografia Tradicional descritiva / decorativa e que serve para dissimular a realidade escondendo fenômenos importantes que deixam de ser estudados. Propõe uma Geografia mais atuante, que possa ser melhor compreendida para que haja uma efetiva intervenção na realidade social.



GEOGRAFIA

Espaço

Natural

Político

Cultural

Social

Econômico

Ideológico

Espaço Geográfico

Conhecimento geográfico

Observa

Análise

Entendimento